

KSKS

社会福祉法人 ^{いぶき}息吹

編集人 〒562-0001箕面市箕面3-9-19

メイプルハウス

TEL/FAX 072-721-9006

URL <http://www.ibuki-minoh.com/>

ニュース

NO.335

2024.5



きたおおさかきゅうこうえんしん - 北大阪急行延伸!! -

この春3月23日開業の北急はもう

体験されましたか？

箕面船場阪大前駅がパオみのおの
最寄り駅になりました!!

はんだいまええき
阪大前駅からパオまで

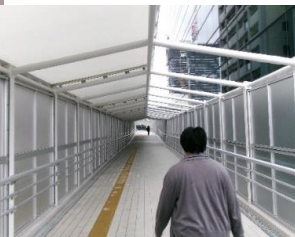
とほぶんきより
徒歩10分の距離。

あたらし
新しいお店や景色を

たの
楽しみながら...

でんしゃ
電車でもぜひ！お越してください!!

パオみのお





が づ い ぶ き かつ どう ほう こ く
4月 息吹活動報告



むい か ど
6日 (土)

ミーティング【パオみのお】

にち きん
12日 (金)

ミーティング【シエスタ】

にち きん
19日 (金)

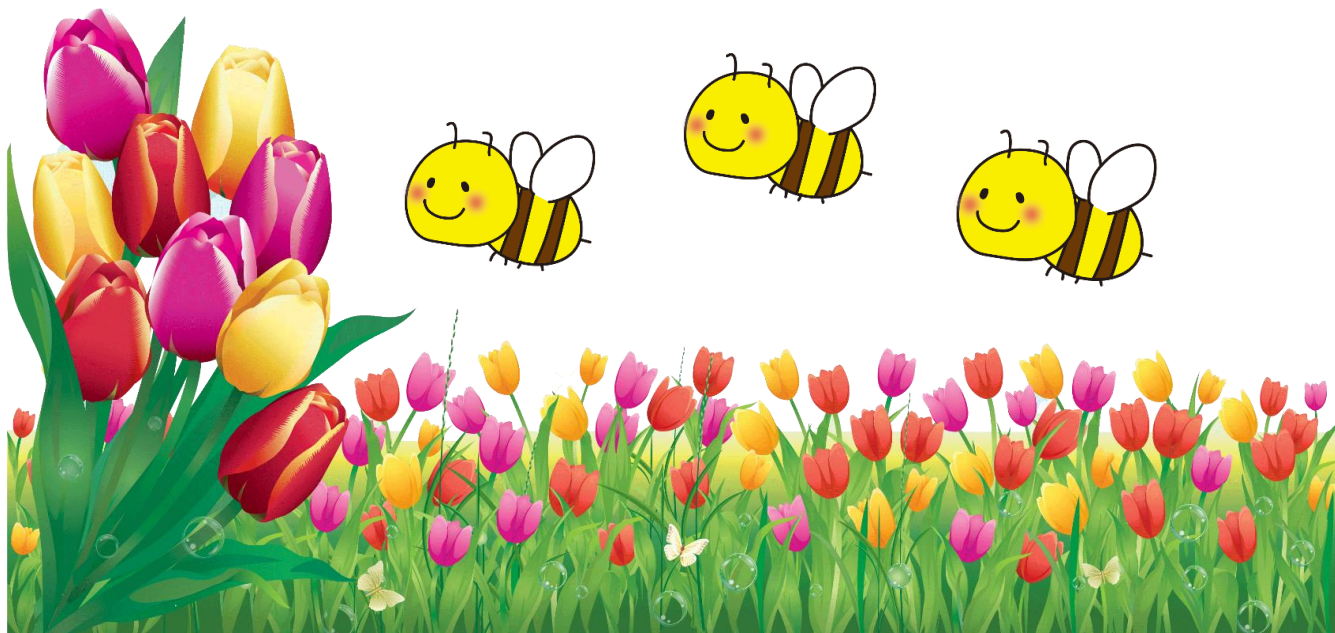
ミーティング【あっとほーむ】

はつ か ど
20日 (土)

がいしゅつ
外出レク

さつきやま い
五月山ドライブに行こう【パオみのお】

もみじの家の活動については「もみじの家だより」をご覧ください。



もみじの家 もみじだより



●4月の活動報告

ついたち げつ 1日(月)	たつきゅう 卓球	にち か 16日(火)	もみじさいえん もみじ菜園
ふつか か 2日(火)	えいがかんしょう 映画鑑賞(阪急電車:片道15分の奇跡)	にち すい 17日(水)	うんどう 運動プログラム
みっか すい 3日(水)	たいそう もみじ体操	にち もく 18日(木)	かしづくもち お菓子作り(あんこ餅)
よっか もく 4日(木)	としょかんさんさく 図書館散策	にち きん 19日(金)	カラオケ
ようか げつ 8日(月)	ポッチャ	にち か 23日(火)	もみじカレッジ(フランスをまなぼう)
ここのか か 9日(火)	けんこうきょうしつ 健康教室	にち すい 24日(水)	ちょうりじっしゅう ひろしまや 調理実習(広島焼き)
とうか すい 10日(水)	ちょうりじっしゅう よ なべ 調理実習(寄せ鍋)	にち きん 26日(金)	がいしゅつ めいじこうじょうけんがく 外出レク(明治工場見学)
にち もく 11日(木)	ぶんげい 文芸・アート		
にち 15日(月)	のう 脳トレ		



5日(金)、12日(金)はミーティング、22日(月)はフリータイムを行いました。

●4月のトピックス ♪春の知らせがきました♪

今年の桜は過去10年で一番遅い開花となりました。春と言えば桜のイメージですが、春の知らせを教える植物は他にもたくさんありますね。つくし、たんぽぽ、れんげ、ふきのとう、たけのこ、春キャベツたくさんあります。

もみじの家でも春を知らせてくれる植物があります。この時期になると新芽が出てくるもみじです。毎朝、見る度に葉っぱが増え、これらが秋にきれいに紅葉し、再度、私たちに季節を伝え楽しませてくれる頼もしい存在です



もみじの家のもみじ

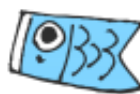


ご不明な点は、もみじの家(072-721-9006)までお尋ねください

5月

パオみのおニュース

5月のパオレクは、延伸した北急に乗る企画です。
風薫るこの季節、爽やかさを求めて外へ出かけませんか？



電車に乗って

みのおキューズモールへ行こう!!

◆ 日時・・・5月18日(土) 10時パオ出発-(徒歩)-
箕面船場阪大前駅-(北急)-箕面萱野駅(Qsモール)
屋食・散策・買物など

(帰りは逆ルート) 13時パオ着予定

◆ 参加費・実費 (電車賃往復320円+屋食代など)

◆ 申込みはパオみのおまで (072-726-7800)
前日までにお申し込みください。



ゴールデンウィーク期間中開所のお知らせ

5月3日(金・祝) / 4日(土・祝) / 6日(月・振替休日)

屋食 ↑たこやき / ↑ポキ丼 / ↑バターチキンカレー

開所時間 9時~13時45分まで

<パオサロン開所時間>

- 平日 9時~17時30分まで
 - 土・祝日 9時~13時45分まで
- お問い合わせ 072-726-7800
(パオみのお)

その他のお知らせ

・次回パオミーティングは、
5月4日(土)10:30から
サロンで行います。





根っこの会より



拝啓 新緑の候、会員各位におかれましては、時下益々ご清祥のこととお慶び申し上げます。

また、平素は、根っこの会運営にご協力を頂き、ありがとうございます。

障害者福祉の分野で、施設運営が厳しさを増すなか、逆風に立ち向かうべく、社会福祉法人息吹の運営を応援する会として、できたのが根っこの会です。

令和4年年度の根っこの会会費収入は、97,000円(24名、97口ほか)となりました。ご協力頂きありがとうございます。引き続き今年度も、ご支援の程よろしくお願いいたします。また、お近くに根っこの会の趣旨に賛同下さる方がおられましたら是非入会のお誘いをして頂きますよう、お願いいたします。

敬具

根っこの会代表 橋本洋子

振込先：郵便振替口座 00940-2-147886 年会費 1口 1,000円

問い合わせ先： 072-726-7800 (パオみのお)

令和5年度 根っこの会収支決算書

収入の部

科目	決算額	備考
会費	97,000	会員数：24名
合計	97,000	

支出の部

科目	決算額	備考
寄附	96,835	社会福祉法人息吹へ
手数料	165	振込手数料
合計	97,000	

シエスタより新商品のお知らせ

(新商品)

カヌレ 1個 130円

プレッツェル 1袋 330円

スペクロス(シナモン風味のクッキー) 1袋 330円



Kanure

pixta.jp - 65289928

(季節限定商品) 4月~6月限定です



シフォン (黒こしょうチーズ) 330円

スコーン (黒こしょうチーズ) 300円

パウンドカット(さくら) 250円



ミニクイズ

第1問

日本産、ブラジル産、アメリカ産のコーヒーのうち一番薄い
コーヒーはどれ？

第2問

西洋風の館で食べるお菓子って何？

第3問

他人をあまり嫌わない人が、コンビニでよく買う食べ物って何？

正解が分かった方はパオみのおまでお知らせください。

先着2名様には素敵なプレゼントがあります！

締め切り...5月末 答えは次号に掲載します。

パオみのお
TEL072-726-7800

大阪の鉄道～精神障害者割引情報～

南海電鉄 2023年10月1日から全線で

身近な交通機関の割引
内容をご紹介します。

「精神障害者運賃割引」を導入。割引対象、割引率は表のとおりです。券売機や窓口で販売しています。精神障害者保健福祉手帳（カード型・マイROIDの代用も可能）が必要です。

手帳の等級	介護者の有無	乗車券の種類	割引の条件など	割引率
第1級	介護者なし (ご本人単独)	普通乗車券	101キロ以上旅行するときに限り割引	5割
	介護者あり	普通乗車券	ご本人・介護者とも割引	
		回数乗車券	ご本人・介護者とも割引	
第2級・第3級	介護者なし (ご本人単独)	普通乗車券	101キロ以上旅行するときに限り割引	5割
	介護者あり	普通乗車券		割引なし
		定期乗車券	12才未満のご本人が介護者とともに乗車する場合	5割
		回数乗車券		割引なし



近畿日本鉄道 2023年4月1日から運賃改定に合わせ、精神障害者割引を開始。対象は精神障害者保健福祉手帳に「第1級」「第2級」「第3級」の表示がある場合です。

乗車券の種類	利用方	第1級	第2級・第3級
普通券	ご本人のみ	101km 以上の場合のみ 5 割引	101km 以上の場合のみ 5 割引
	介護者とともに	ご本人・介護者ともに 5 割引	×
回数券	ご本人のみ	×	×
	介護者とともに	ご本人・介護者ともに 5 割引	×
定期券	ご本人のみ	×	×
	介護者とともに	ご本人・介護者ともに 5 割引	ご本人が小児(12才未満)の場合に限り介護者のみ 5 割引



今後 JR6社と大手私鉄16社のすべてで精神障害者割引が導入される予定です。

>> 阪急電鉄(2025年1月頃) JRグループ(2025年4月頃)

くわしくは、大阪府ホームページ「障がい者の交通機関における運賃割引に関する情報」からも調べることができます。 <https://www.pref.osaka.lg.jp/jiritsushien/jiritsushien/waribiki.html>



こころの病^{びょうき}気^{なん}って何^{なん}だ^{なん}ら^{なん}う 46

たなかせいしんかい オフィス たなか ちたる
田中精神科医 オフィス 田中 千足

1) 神経^{しんけい}発^{はつ}達^{たつ}症^{しょう}群^{ぐん}

1-2 発^{はつ}達^{たつ}性^{せい}発^{はつ}話^わまたは言^{げん}語^ご症^{しょう}群^{ぐん}

発^{はつ}達^{たつ}期^きに現^{あら}れて、年^{ねん}齢^{れい}及^{およ}び知^ち的^{てき}機^き能^{のう}の^{すい}水^{じゆん}準^{せつめい}から^{はつ}は説^{はつ}明^わの^{はつ}つか^{はつ}ない、^{はつ}発^{はつ}話^わお
よ^{げん}び言^{げん}語^ごの^り理^り解^{かい}も^{せい}し^{せい}くは^{せい}生^{せい}成^{せい}、^{ふん}また^{ふん}は^{ふん}コ^{ふん}ミュ^{ふん}ニ^{ふん}ケー^{ふん}ション^{ふん}の^{ふん}た^{ふん}め^{ふん}の^{ふん}文^{ふん}脈^{ふん}にお
ける^{げん}言^{げん}語^ごの^し使^し用^{しょう}にお^{こん}ける^{こん}困^{こん}難^{なん}に^{とく}よ^{とく}って^{とく}特^{とく}徴^{ちやう}づ^{とく}け^{とく}ら^{とく}れ^{とく}ま^{とく}す。

1、発^{はつ}話^わが^わ分^いかり^しにく^しく^し意^し思^し伝^し達^{しょう}の^{はつ}支^{はつ}障^{おん}と^{こう}なる^{おん}もの。^{おん}発^{おん}音^{いん}、^{おん}構^{おん}音^{いん}、^{おん}音^{おん}韻^{いん}の
障^{しょう}害^{がい}も^{ふく}含^{ふく}み^{ふく}ま^{ふく}す

2、発^{はつ}話^わの^り流^り暢^{りゅう}性^{ちやうせい}と^じ時^じ間^{かん}的^{てき}構^{こう}成^{せい}に^{こん}困^{こん}難^{なん}が^{おん}あ^{おん}る^{おん}もの。^{おん}音^{おん}声^{せい}や^{おん}音^{おん}節^{せつ}の^く繰^くり^く返^くし、^{おん}音^{おん}声^{せい}の^{えん}延^{えん}長^{ちやう}、^{たん}単^{たん}語^ごの^と途^と切^きれ、^{たん}単^{たん}語^ごの^く繰^くり^{かえ}返^{かえ}し、^{はつ}発^{はつ}話^わの^{てい}停^{てい}止^し
な^{てい}ど。

3、言^{げん}語^ごの^し習^し得^{じゅう}、^り理^り解^{かい}、^{さん}産^{さん}出^{しゅつ}お^しよ^しび^し使^し用^{しょう}に^{こん}困^{こん}難^{なん}を^み認^みめる。^{こえ}声^{こえ}、^み身^み振^ぶ
り、^{こと}言^{こと}葉^ばの^し使^し用^{しょう}な^むどが^む難^むしい^むタイ^むプ^むや、^{こと}言^{こと}葉^ばの^じ受^じ容^{りょう}か^りら^り理^り解^{かい}に^{いた}至^{いた}
る^か過^か程^{てい}で^{こん}の^{てい}困^{こん}難^{なん}を^{てい}呈^{てい}す^{てい}る^{てい}タイ^{てい}プ

4、コ^{ふん}ミュ^{ふん}ニ^{ふん}ケー^{ふん}ション^{ふん}の^{ふん}た^{ふん}め^{ふん}の^{ふん}文^{ふん}脈^{ふん}にお^{げん}ける^{げん}言^{げん}語^ごの^し使^し用^{しょう}にお^{こん}ける^{こん}困^{こん}難^{なん}。例^たえ^たば^た先^{せん}生^{せい}が^{さわ}騒^{さわ}い^こで^こる^こ子^こ供^{ども}を^こた^こし^こな^こめ^こる^こつ^こも^こり^こで^こ「^し静^しか^し
に^しで^しき^しな^しい^し人^しは^し（^し教^し室^しか^しら^し）^し出^して^しい^しき^しな^しさ^しい。」^しと^し言^しう^しと、^しそ^しの^し子^し
は^しす^した^しす^した^しと^し教^し室^しか^しら^し出^して^し行^しっ^して^しし^しま^しう^しと^しい^しう^しの^しが^しこ^しれ^しに^しあ^した^しり^し
ま^しす。

(次^じ号^{ごう}に^{つづ}続^{つづ}き^{つづ}ま^{つづ}す)



かい こころの会だより

みどり 緑がまぶしい季節きせつになりましたね。みなさん、お元気げんきでお過ごしすでしょうか？

さて、みなさんはしょうぶゆ菖蒲湯たのを楽しまれたことはありますか？

その名なの通りとお菖蒲しょうぶの根ねや葉はをお風呂ふろに浮かうべて入浴にゅうよくする行事ぎょうじのことです(^o^)

)



しょうぶ つよ 強い香かおりが厄やくを祓はらうという意い味みがあることや、しょうぶ 菖蒲しょうぶにはリラックス効果こうかが

あり、

きゅうげき 急激きゅうげきに暖あたたかくなってきた5月がつの体からだを整ととのえるためにしょうぶゆ 菖蒲湯しょうぶゆが生まうれたとする説せつ

もあるそうです。しょうぶ 菖蒲しょうぶはスーパしょうぶーやホームセンタしょうぶーなどで販はん売ばいされていることが

あるらしいので、

きかい 機会きかいがあれば、チェックしてみきかいてはいかがでしょうか。



ただし、しょうぶゆ 菖蒲湯しょうぶゆに使うのは「葉しょうぶ菖蒲しょうぶ」です。花はなが咲さく「花はな菖蒲しょうぶ」とは異ことなれますの

で、

ちゅうい ご注意ちゅういくださいね。ことしは、ちよふっと風情ふうせいのあるひとときを楽たのしんでみるのも、

よいかもかもしれません。癒いやされて、リフレッシュできたらステキですね～

もみじの家プログラム予定表 (5月)

発行人

二〇〇〇年二月二日 第三種郵便物承認 毎月1・2・3・4・5・6・7・8の日発行
 関西障害者定期刊行物協会 大阪市天王寺区真田山町二二 定価五十円

5月	月	火	水	木	金	土	日
	4月29日	4月30日	1	2	3	4	5
午前	昭和の日	作業	ミーティング	作業	憲法記念日	みどりの日	こどもの日
午後		作業	作業	作業			
	6	7	8	9	10	11	12
午前	振替休日	作業	調理実習 (皿うどん)	作業	ミーティング		
午後		作業	作業	図書館散策			
	13	14	15	16	17	18	19
午前	作業	作業	作業	作業	作業		
午後	卓球	健康教室	運動プログラム (稲スポーツセンター)	映画鑑賞 (ALWAYS3丁目の夕日)	地域清掃 (唐池公園)		
	20	21	22	23	24	25	26
午前	作業	作業	調理実習 (カツカレー)	作業	作業		
午後	ゲーム大会	お菓作り (チョコパフェ)	作業	ドライブ	ポッチャ		
	27	28	29	30	31	6月1日	6月2日
午前	作業	作業	作業	作業	作業		
午後	フリータイム	もみじ体操	もみじカレッジ (テーブルマナー)	散歩	茶話会 誕生日会		



息吹を応援！根っこの会

会員募集中 会費は息吹の運営費として使わせていただきます。

※詳細につきましては各事業所にお問い合わせ下さい。

- | | | | | |
|-------------|--------|-----------|---------------|----------------------|
| 生活介護事業所 | もみじの家 | 〒562-0001 | 箕面市箕面3-9-19 | TEL/FAX 072-721-9006 |
| 就労継続支援B型事業所 | あっとほーむ | 〒562-0026 | 箕面市外院3-7-35 | TEL/FAX 072-730-6950 |
| | シエスタ | 〒562-0045 | 箕面市瀬川2-5-14 | TEL/FAX 072-724-0110 |
| 地域活動支援センター | パオみのお | 〒562-0036 | 箕面市船場西1-11-35 | TEL/FAX 072-726-7800 |